

# Naivistisk symbolik med få detaljer

Galleri Bacchus:  
Eva Orrsjö, Viktoria Hallenius

Till den 6/6

## konst

Horisontlinjen är placerad antingen mycket högt eller mycket lågt i Eva Orrsjös målningar. Marken breder ut sig i en stor och sammanhållen plan yta – eller också är det himlen som får dominera och skapa rymd och oändlighetskänsla.

Koncentrationen ligger nästan helt på ytans bearbetningar – den lätt torra oljefärgen är inarbetad med så intensiv energi att färgblandningarna tycks uppstå ur själva duken: pensel, trasa, kniv att skrapa med – allt samverkar till att ta fram djup och variation i de mycket ljusa färgtonerna, dominerade av blått och ockragult.

Lika sparsam som hon är med färgerna är Eva Orrsjö med detaljerna i sina målningar. Ett litet, litet hus vid horisonten, möjligen två. En soffa eller ett bord. Hennes stil är lätt naivistisk med sitt platta perspektiv men har ingenting av den traditionella naivismens ofta överlastade berättarglädje.

Här handlar det snarare om symbolik. Huset är något av det första ett barn ritat, en ursprunglig symbol för det egna jaget, för skydd och tillhörighet. Eva Orrsjös hus, små och distinkta i formen, påminner mycket om dessa barnteckningar och de bär

ett uttryck som gör att de lätt kan tolkas som tecken för mänskliga känslor och förhållanden, något som understryks av målningarnas titlar.

Någon gång kan denna symbolik kännas alltför enkel och upprepad, men tendensen till övertydlighet balanseras av ett lätt humoristiskt anslag liksom av de måleriska kvaliteterna i färg- och ytbehandlingen.

Man behöver inte heller psykologisera om man inte vill: en liten målning med hus som liknar en rad bikupor med en svärm av bin omkring sig har en direkt och omedelbar charm, liksom den lite dovare *Utväg*, där ett vitt hus, framskrapat ändå ner till den rena duken, får en stark lyster mot omgivningens kraftiga blågröna dunkel.

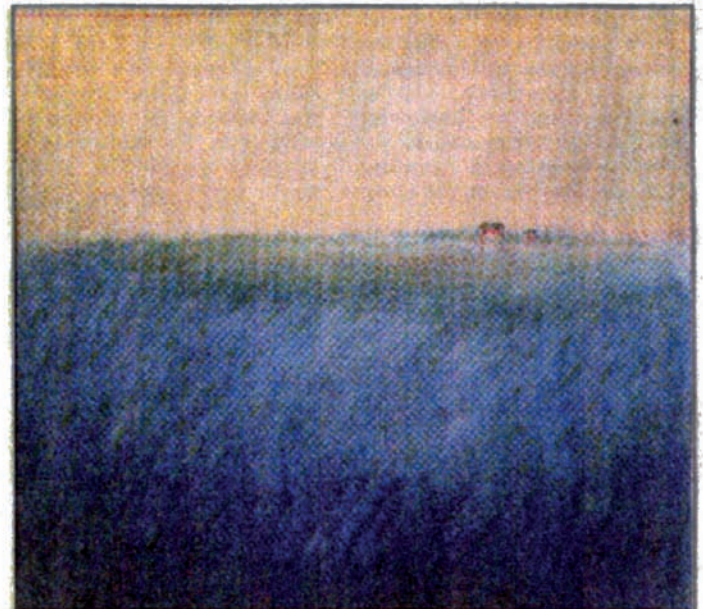
EN TRAPPA NER på Galleri Bacchus möter man Viktoria Hallenius, en ung debutant som ännu inte är färdig med sin konstnärliga utbildning, men som visar ett friskt anslag, framför allt i sina större översiktsmålningar där hon placerar ut små människofigurer över stora ytor på ett rytmiskt intressant sätt. Det är inte bara motivet med skridskoåkarna i Peking som känns lite kinesiskt.

Att fortsätta krokiövningarna verkar vara en god idé, liksom att försöka strama åt dragningen mot det alltför pastellartade. □

INGER LANDSTRÖM



● On the slope, målning av Viktoria Hallenius.



● Ensligt, målning av Eva Orrsjö.

FOTO: LARS-ÅKE GREEN